

# MANISCOPIC

**MT 1435**  
H SLT MU ORH



- Altezza di lavoro: 15,40 m
- Sbraccio massimo: 11,05 m
- Portata: 365 kg compreso 3 persone
- Trasmissione idrostatica
- STABILIZZATORI IDRAULICI E CORRETTORE DI LIVELLO
- Cestello 2.25 m estensibile a 4 m con rotazione idraulica 180°
- Molteplici opzioni cestelli



# MANITOU

# MT 1435 H SLT MU ORH

**Portata:**.....365 kg comprese 3 persone  
 Altezza di lavoro con cestello .....15,40 m  
 Altezza massima di sollevamento con forche..13,60 m

**Tempi:** a vuoto/a carico (in sec)  
 Sollevamento.....10,8/11,3  
 Discesa .....7,6/7,2  
 Uscita simultanea primo e secondo sfilo .....16,9/18  
 Rientro simultaneo primo e secondo sfilo ....14,5/13,8

**Pneumatici**  
 15,5/80-24

**Equipaggiamento standard**  
 Forche (mm)  
 Lunghezza.....1200  
 Larghezza x spessore.....125 X 50  
 Cestello con rotazione idraulica 180°  
 estensibile 2,25 m a 4 m

**Freni multidisco a bagno d'olio servoassistiti**

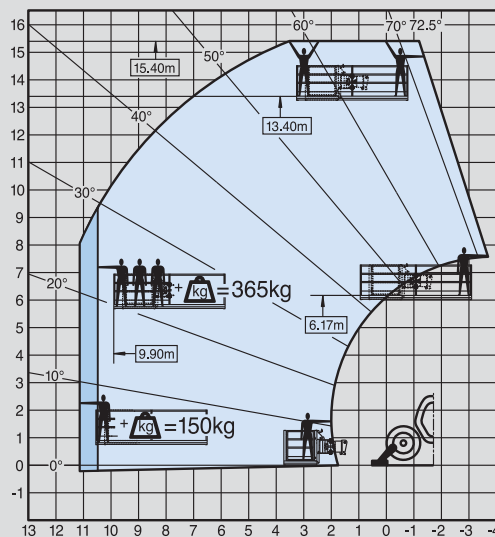
**Motore PERKINS**  
 Tipo .....1104C.44 Turbo  
 Capacità .....4 cilindri - 4400 cm<sup>3</sup>  
 Potenza (ISO/TR 14396) a 2200 giri/min:  
 Turbo.....101 cv/74,5 kw  
 Coppia massima.....412 Nm a 1400 giri/min  
 Iniezione diretta  
 Raffreddamento ad acqua

**Trasmissione** .....idrostatica  
 Inversore di marcia .....elettro-idraulico  
 Marce avanti e indietro .....4/2  
 Velocità cantiere .....da 0 a 14 km/h  
 Velocità stradale .....da 0 a 25 km/h  
 Pompa idrostatica a portata variabile  
 e motore idrostatico a cilindrata variabile.

**Impianto idraulico**  
 Pompa a ingranaggi: .....250 bars/168 l/min  
 Divisore di portata prioritaria per lo sterzo e la frenatura.

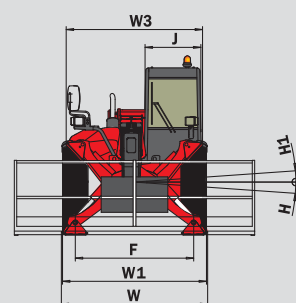
**Capacità serbatoi**  
 Sistema di raffreddamento .....21,5 l.  
 Olio motore.....11 l.  
 Olio idraulico .....126 l.  
 Carburante.....135 l.

**Peso a vuoto** (con forche) .....10980 kg  
**Larghezza stabilizzatori** (al suolo) .....2,32 m  
**Altezza** .....2,57 m  
**Raggio di sterzata** (esterno ruote).....4,11 m  
**Lunghezza** .....8,09 m  
**Luce libera da terra**.....0,45 m  
**Forza di trazione**.....8000 daN



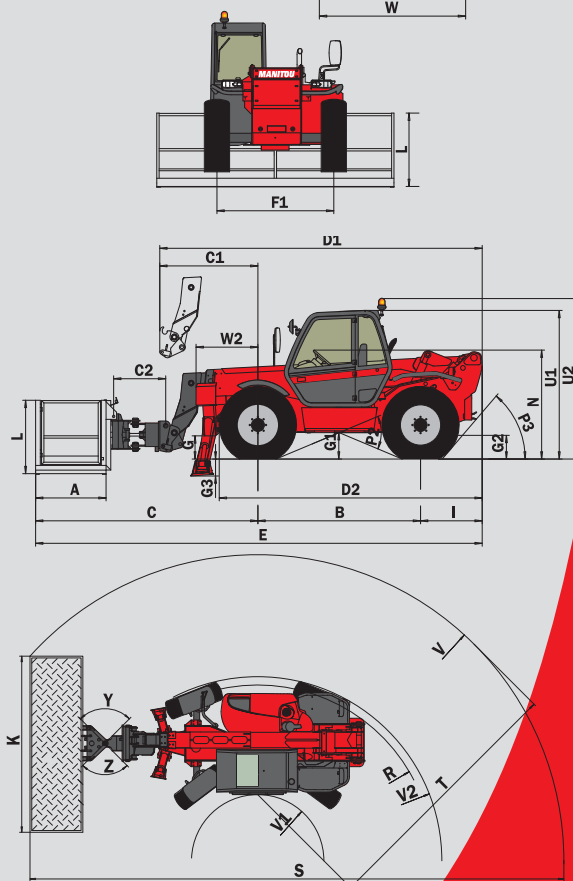
CESTELLO 4M CON ROTAZIONE IDRAULICA

Opzioni cestelli	
Fisso 2 m	365 kg
Orientabile 2 m	comprese
Orientabile ed estensibile 2.25/4 m	3 persone
Orientabile ed estensibile 2.25/4 m	1000 kg comp. 3 pers.



A	1200
B	2770
C	4270
C1	2348
C2	887
D1	6168
D2	4405
E	8090
F	1916
F1	1916
G	450
G1	445
G2	450
G3	275
H	7°
H1	7°
I	1050
J	950
K	2250-4000
L	1250
N	1890-1910
P2	43,5°
P3	40°
R	3905
S	9767
T	5916
U1	2575
U2	2755
V	7386
V1	1470
V2	4112
W	2330
W1	2320
W2	1125
W3	2035
Y	90°
Z	90°

mm



Le specifiche riportate non impegnano il costruttore e possono essere modificate senza preavviso. Gli allestimenti presentati possono essere di serie, in opzione o non disponibili secondo le versioni.

AZIENDA CON SISTEMA DI GESTIONE  
 PER LA QUALITÀ CERTIFICATO DA DNV  
 = UNI EN ISO 9001:2000 =



MANITOU Costruzioni Industriali srl

Via C. Colombo, 2 - Cavazzona  
 41013 CASTELFRANCO EMILIA (MO)  
 Tel. 059 / 959811 - Fax 059 / 959865  
 www.manitou.com

